

02/08/2008

estratto da pagina 25

Schiacciato da una trave, muore 19enne

Casalgrande: drammatico incidente alla Cartrisa ma l'azienda di Villalunga decide di non fermarsi

di Elisa Pederzoli

CASALGRANDE. Aveva appena 19 anni, Cristian Vasile Leonache. Originario della Romania, viveva a Reggio e lavorava per una cooperativa edile.

E' di ieri pomeriggio l'ennesima morte bianca. Il giovane, intorno alle 14, era al lavoro alla «Cartrisa», una ditta che si occupa della produzione di imballaggi e scatole, che si trova a Villalunga di Casalgrande, in via Canale. Con un collega, stava lavorando al restauro di un capanno, di cui è incaricata la cooperativa reggiana che lo aveva assunto.

La tragedia si è consumata all'improvviso. Cristian, as-

sieme ad un collega, era intento a scaricare il materiale per la costruzione di un ponteggio da un furgone quando una grossa trave di cemento, della lunghezza di venti metri, è caduta.

Per cause ancora in corso di accertamento, la trave, che era sostenuta da dei paletti di legno, si è inclinata. Cristian è rimasto schiacciato, all'altezza del petto e del collo.

I colleghi sono subito corsi in suo soccorso. Con un mulletto hanno sollevato la trave. E quando sul posto sono arrivati i sanitari del 118 hanno tentato anche il massaggio cardiaco. Ma per il giovane operaio rumeno non c'era già più niente da fare.

Sul posto sono intervenuti i

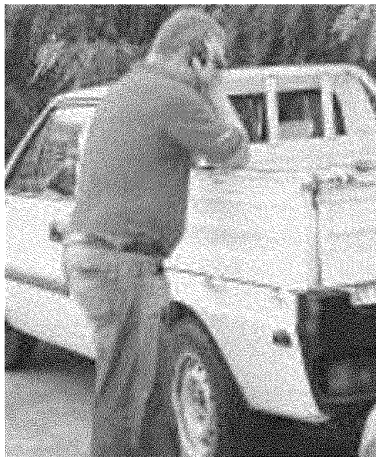
carabinieri di Casalgrande e il personale della Medicina del lavoro dell'Ausl di Scandiano. Sull'incidente mortale la procura reggiana con il sostituto procuratore Luca Guerzoni ha aperto un'inchiesta.

Intanto, sul grave episodio interviene l'assessore regionale al Lavoro e Formazione, **Paolo Manzini** che esprime la propria solidarietà alla famiglia del giovane operaio romeno e a quella del camionista che sempre ieri ha perso la vita a Castel Maggiore, in provincia di Bologna.

«Siamo colpiti al cuore da questi tragici episodi — dice **Manzini** — Siamo lavorando per promuovere la sicurezza negli ambienti di lavoro,

ma siamo consapevoli che si tratta di una questione molto complessa. In Emilia Romagna siamo impegnati a costruire una nuova cultura del lavoro, che si traduca nell'aumento dei controlli, nella qualità del lavoro, negli interventi preventivi e nella formazione».

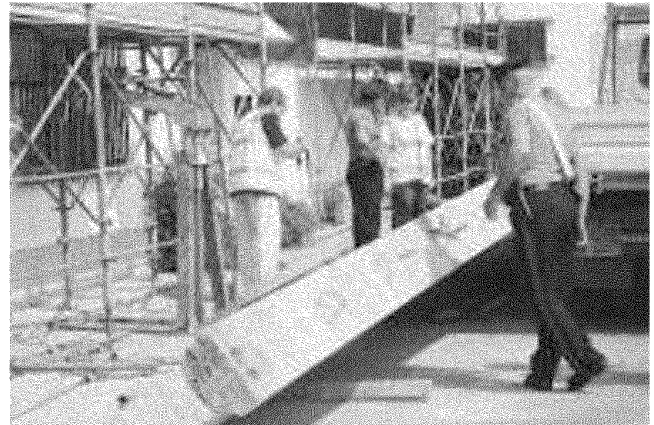
Intanto, dai sindacati Fillea-Cgil, Filca-Cisl e Feneal-Uil arriva una pesante nota. «Ci sentiamo di ipotizzare che se la trave è caduta significa che probabilmente non era in sicurezza — dichiarano —. Esprimiamo imbarazzo e vergogna per la direzione dello stabilimento che non ha ritenuto opportuno sospendere l'attività neppure per facilitare i rilevamenti in corso da parte delle autorità competenti».



Disperazione ieri sul luogo dell'infortunio mortale



Cristian Vasile Leonache, 19 anni



La trave in cemento che ieri ha schiacciato il giovane operaio nel cantiere di Villalunga

I sindacati: «Vergogna, la direzione dello stabilimento non ha nemmeno ritenuto di sospendere l'attività»

