

03/07/2008

estratto da pagina 23

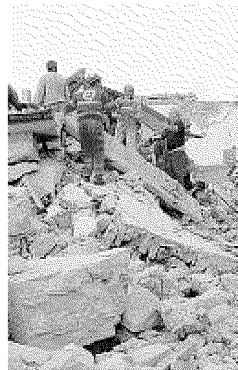
Regione. Verranno spesi 1 milione e 232mila euro che serviranno a mettere in sicurezza 17 istituti

Terremoto: votato il piano per le scuole

La Commissione turismo, cultura, scuola, formazione e lavoro, presieduta da Massimo Pironi, ha esaminato e approvato un documento in cui si prevede un'integrazione finanziaria, con mezzi regionali, destinata ad interventi di messa in sicurezza sismica degli edifici scolastici contenuti nel primo programma stralcio del Piano straordinario di messa in sicu-

rezza di edifici scolastici o pubblici in aree a rischio sismico. Si tratta di una cifra pari a 1 milione e 231.890,30 euro che saranno destinati a 17 istituti scolastici, di cui 14 in provincia di Reggio Emilia (tre nei comuni di Viano e di Villa Minozzo, due nei comuni di Busana, Ramiseto e Toano, uno nei comuni di Collagna, Vetto, Civitella di Romagna, Modigliana e Casola

Valsenio. «I maggiori costi - ha detto l'assessore **Roberto Manzi** - derivano dalla necessità della completa realizzazione dei progetti, in conseguenza delle particolari condizioni di vulnerabilità strutturale degli edifici». Chiarimenti sulla situazione degli edifici scolastici nel bolognese, sono stati chiesti dai consiglieri Gianni Varani (Fi-Pdl) mentre Fabio Filippi (Gdl-Pdl) e Gioenzo Renzi (An-Pdl) hanno chiesto "lumi" rispettivamente sui finanziamenti dei progetti e sulla futura lievitazione dei costi e sulla collocazione sismica del territorio riminese e quindi sui progetti riguardanti quell'a-



► Macerie post terremoto

rea. «Al di là delle situazioni di emergenza - ha commentato Pironi - ci sono la certezza e la sicurezza che si sta procedendo in questo lavoro di messa a norma di tutto il patrimonio scolastico regionale». Alla fine è stato approvato, la minoranza si è tenuta, un documento che prevede l'assegnazione di contributi per la realizzazione di progetti di utilità sociale ed ambientale. Si tratta di un contributo regionale pari a 40.000 euro per due interventi di manutenzione straordinaria della casa Scout di Molinazzo (Bologna) e della Casa scout di Vado richiesti dall'Agesci di Bologna ■

